



Yn amodolar gontract

Ar Osod

Consesiwn arlwyo ar gyfer y ciosg a rheoli'r toiledau cyhoeddus ym
Mharc Ystrad Mynach

Gwahodd tendrau ar gyfer prydlesu'r ciosg

Mae Cyngor Bwrdeistref Sirol Caerffili yn falch o gynnig yr eiddo uchod i'w osod ar gyfer defnydd masnachol. Bydd y brydles yn weithredol am gyfnod o 3 blynedd.

Mae'r ciosg wedi'i leoli ym Mharc Ystrad Mynach, leoliad deniadol l'r gogledd o dref Caerffili a thua hanner milltir l'r de o bentref Ystrad Mynach, wedi'i leoli drws nesaf l'r Ganolfan Rhagoriaeth Chwareon.

Mae'r eiddo'n cynnwys cegin, toiled staff/storfa lanhau, storfa, toiled neillryw a thoiled anabl neillryw.



Rhaid trefnu apwyntiad l ymweld â'r eiddo

Cysylltwch â ni i drefnu apwyntiad

Lisa Jennings 01443 864102 Jennil2@caerffili.gov.uk

Mike Williams 01443 864142 Willim21@caerffili.gov.uk

Yn ammodol ar gontract

LLEOLIAD

Mae'r eiddo wedi'i leoli yn Parc Ystrad Mynach, Caerffili Ffordd, Ystrad Mynach.

DISGRIFIAD

Mae'r eiddo'n cynnwys cegin, toiled staff/storfa lanhau, toiled neillryw a thoiled anabl neillryw. Mae'r ciosg wedi'i leoli ym mharc baner werdd o'r radd flaenaf Waunfawr ac mae'n addas ar gyfer gweini diodydd poeth ac oer a byrbrydau heb eu ffrio i'r gymuned.

ARDRETHI A CHOSTAU

Cyfrifoldeb y tenant yw'r holl ardrethi (os oes angen) a chostau, gan gynnwys yr holl gostau cyfleustodau, sy'n gysylltiedig â gweithredu'r ciosg.

FFIOEDD

Bydd y darpar denant yn gyfrifol am ffioedd cyfreithiol a syrfewyr y Cyngor ynghyd â'u costau cyfreithiol eu hunain.

DEILIADAETH A THELERAU

Rydyn ni'n gwahodd cynigion am brydles 3 blynedd ar gyfer consesiwn arlwygo sy'n cynnwys rheoli'r toiledau cyhoeddus. Mae penawdau telerau llawn ar gael ar gais.

CYNLLUNIO

Mae pob caniatâd cynllunio gofynnol yn ei le.

CYNLLUNIAU

Mae'r cynlluniau a'r ffotograffau, sydd ynghlwm wrth y manylion hyn, at ddiben adnabod yn unig

YMWELD Â'R EIDDO

Mae pob ymweliad â'r eiddo drwy apwyntiad yn unig. Cysylltwch â Lisa Jennings 01443 864102 neu Mike Williams 01443 864142.

GWASANAETHAU

Mae'r eiddo wedi'i gysylltu â gwasanaethau'r prif gyflenwad, ond dylai darpar denant wneud eu hymholiadau eu hunain ynghylch argaeledd a chapasiti gwasanaethau o'r fath.

TELERAU LES

Bydd ar gael ar gais cyn ymweld â'r eiddo.

Tystysgrif Perfformiad Ynni

Y sgôr effeithlonrwydd ynni ar gyfer yr eiddo hwn yw **TBC.**

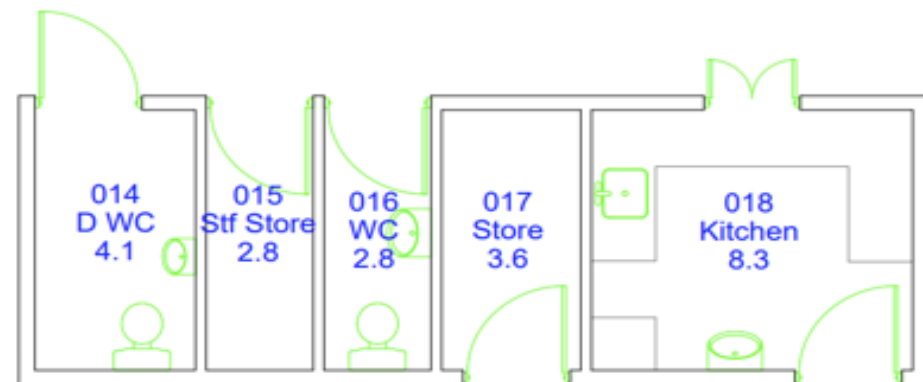
MANYLION CYSWLLT

Gwasanaethau Tir ac Eiddo

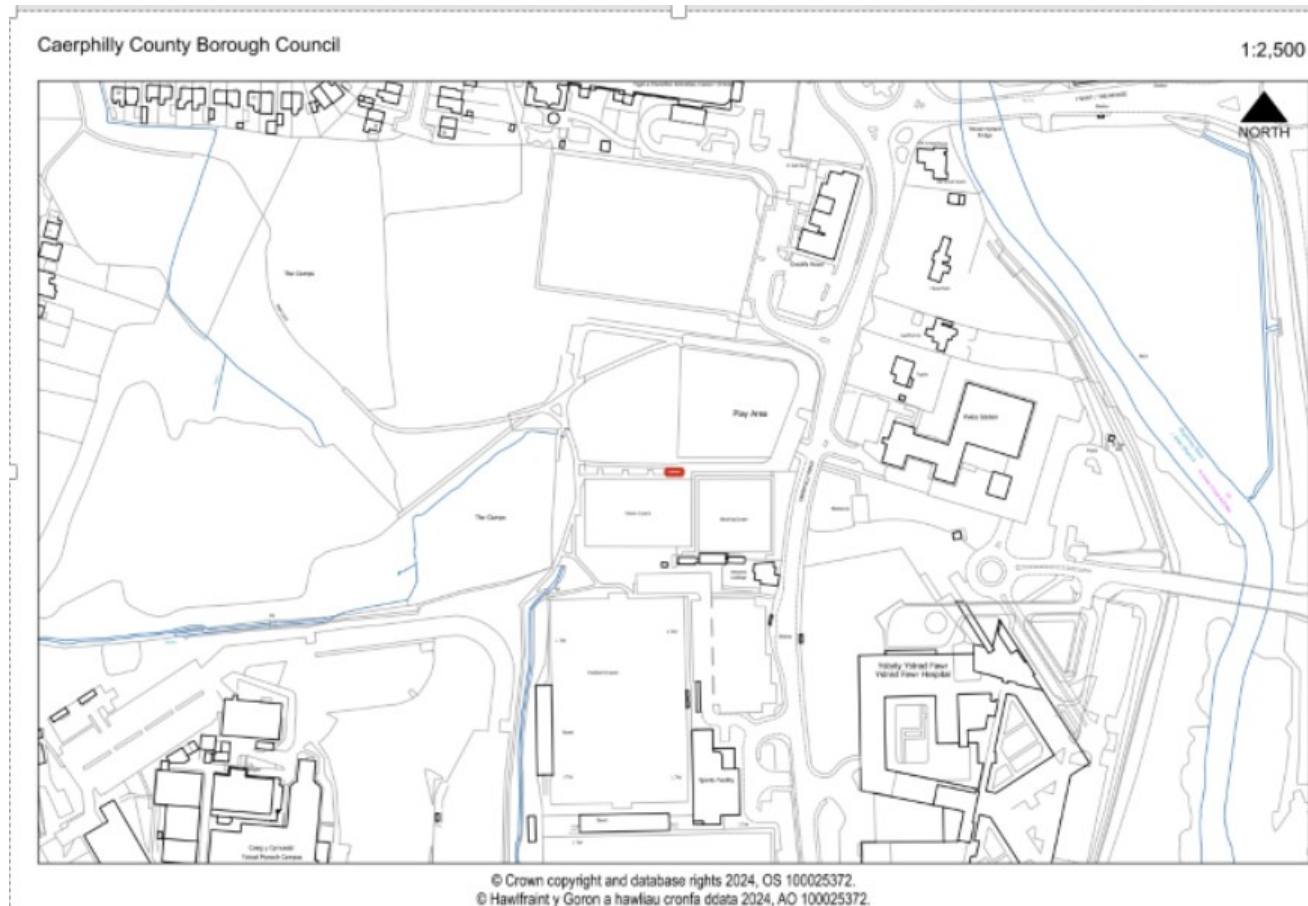
Ty Penallta
Parc Tredomen
Ystrad Mynach
Hengoed
CF82 7PG
Property@caerffili.gov.uk

Cynllunio

Ty Penallta
Parc Tredomen
Ystrad Mynach
Hengoed
CF82 7PG
Planning@caerffili.gov.uk



Cynllun at ddibenion adnabod yn unig



- I. Mae'r manylion wedi'u nodi fel amlinelliad cyffredinol yn unig ar gyfer cyfarwyddyd i'r prynwyr arfaethedig, ac nid ydyn nhw'n gyfystyr nac yn rhan o gynnig neu gontract;
- II. Mae'r holl ddisgrifiadau, dimensiynau, cyfeiriadau at gyflwr a chaniatâd angenrheidiol ar gyfer defnyddio a meddiannu, a manylion eraill yn cael eu rhoi heb gyfrifoldeb ac ni ddylai unrhyw brynwyr posibl ddibynnu arnyn nhw fel datganiadau neu gynrychioliadau o ffaith ond rhaid iddyn nhw fodloni eu hunain drwy arolygiad neu fel arall o ran cywirdeb pob un ohonyn nhw;
- III. Nid oes gan unrhyw un sydd wedi'i gyflogi gan Gyngor Bwrdeistref Sirol Caerffili unrhyw awdurdod i wneud neu roi unrhyw sylwadau i warantu unrhyw beth mewn perthynas â'r eiddo hwn; nid yw'r awdurdod hwn yn rhwym i dderbyn y cynnig uchaf nac unrhyw gynnig.