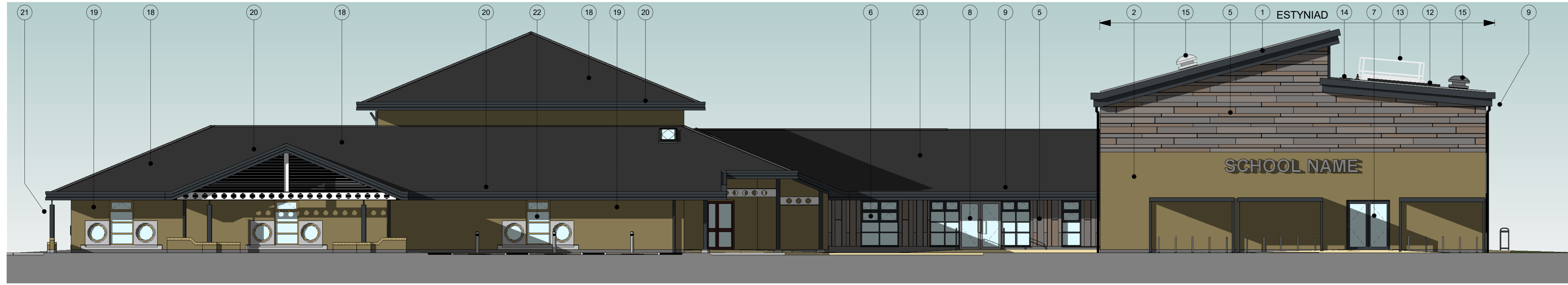
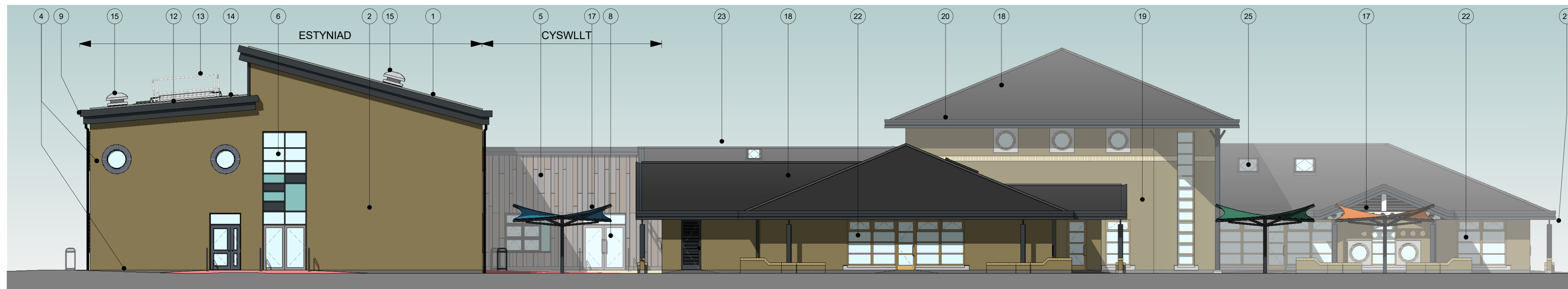




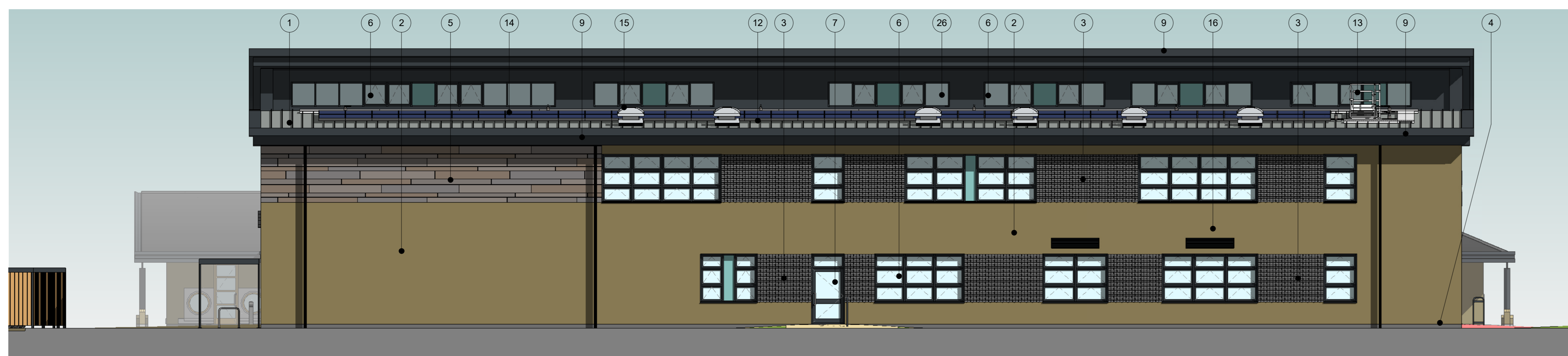
Gwedd ddwyreiniol arfaethedig
1: 100



Gwedd ogleddol arfaethedig
1: 100



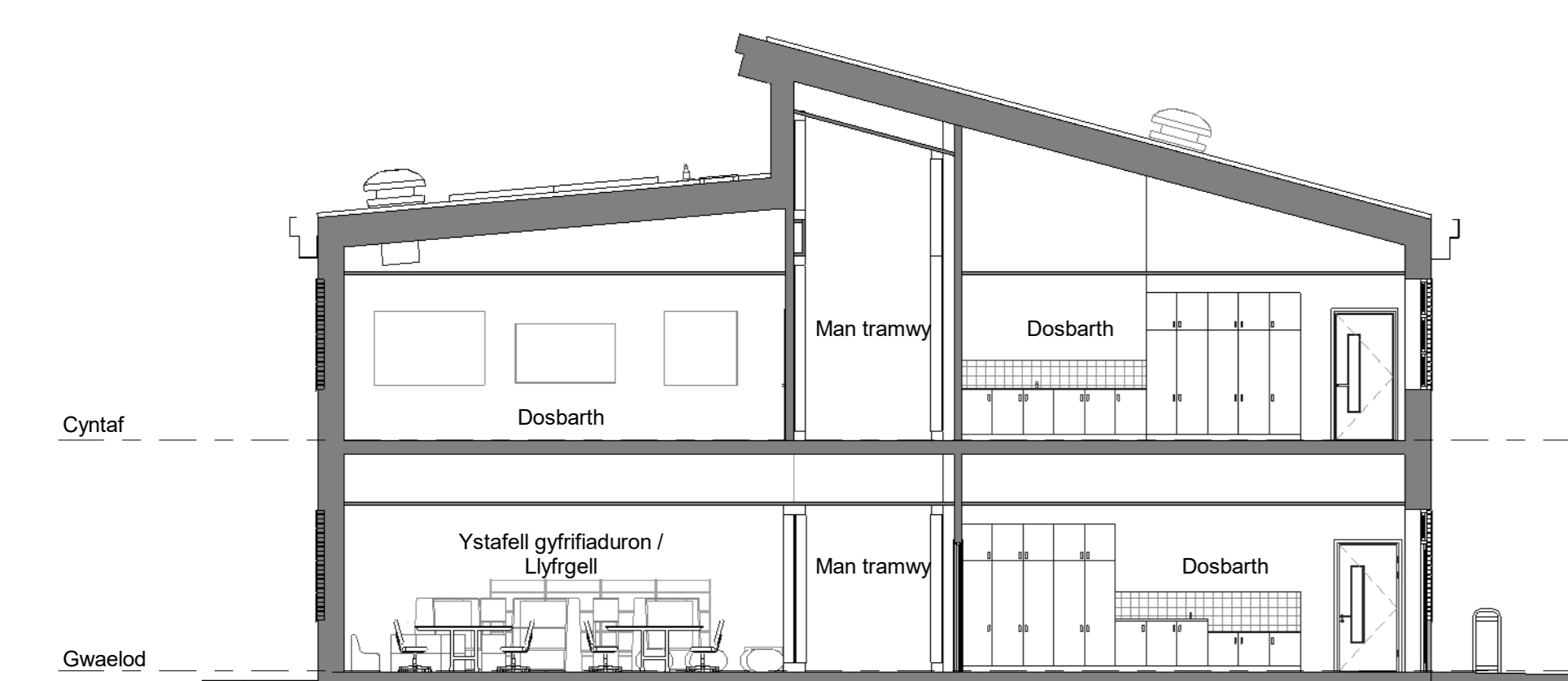
Gwedd ddeheuol arfaethedig
1: 100



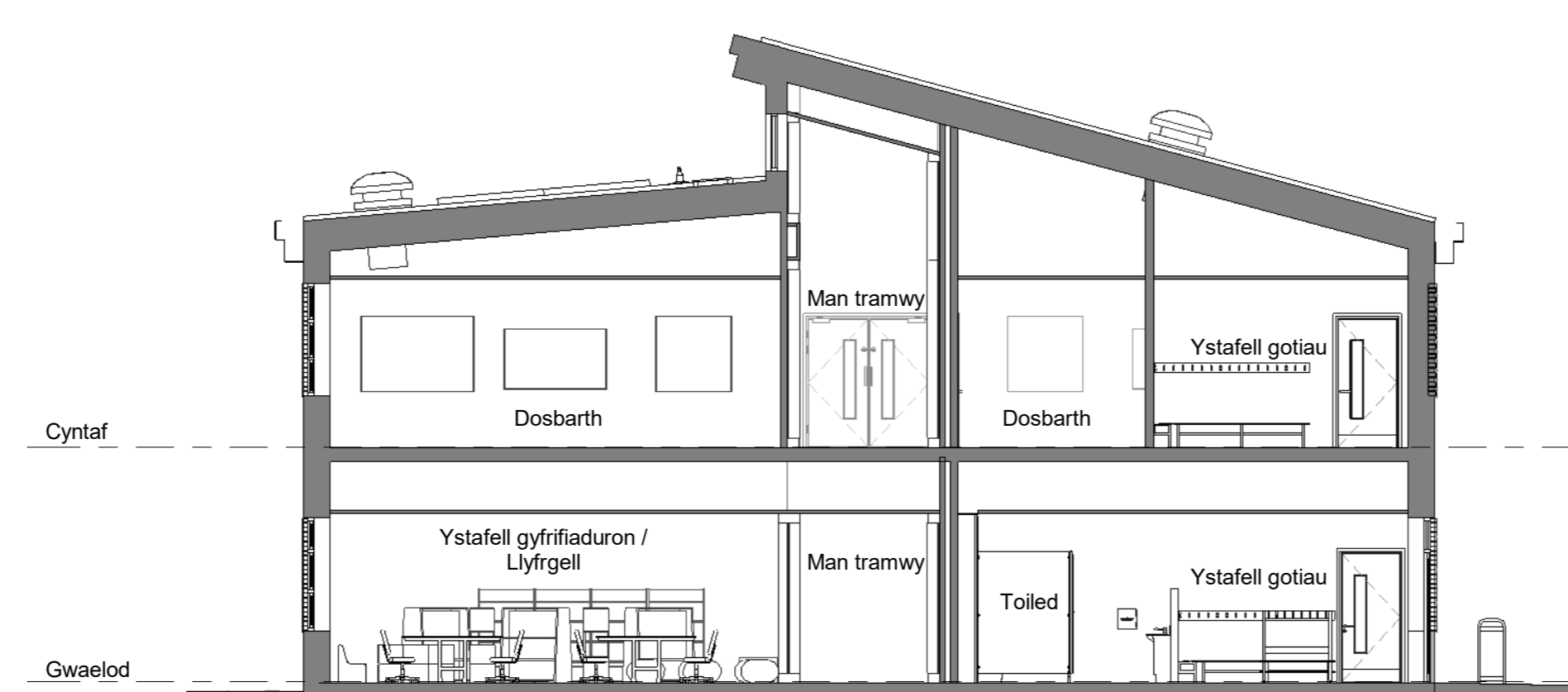
Gwedd orllewinol arfaethedig
1: 100

Allwedd Deunyddiau:-

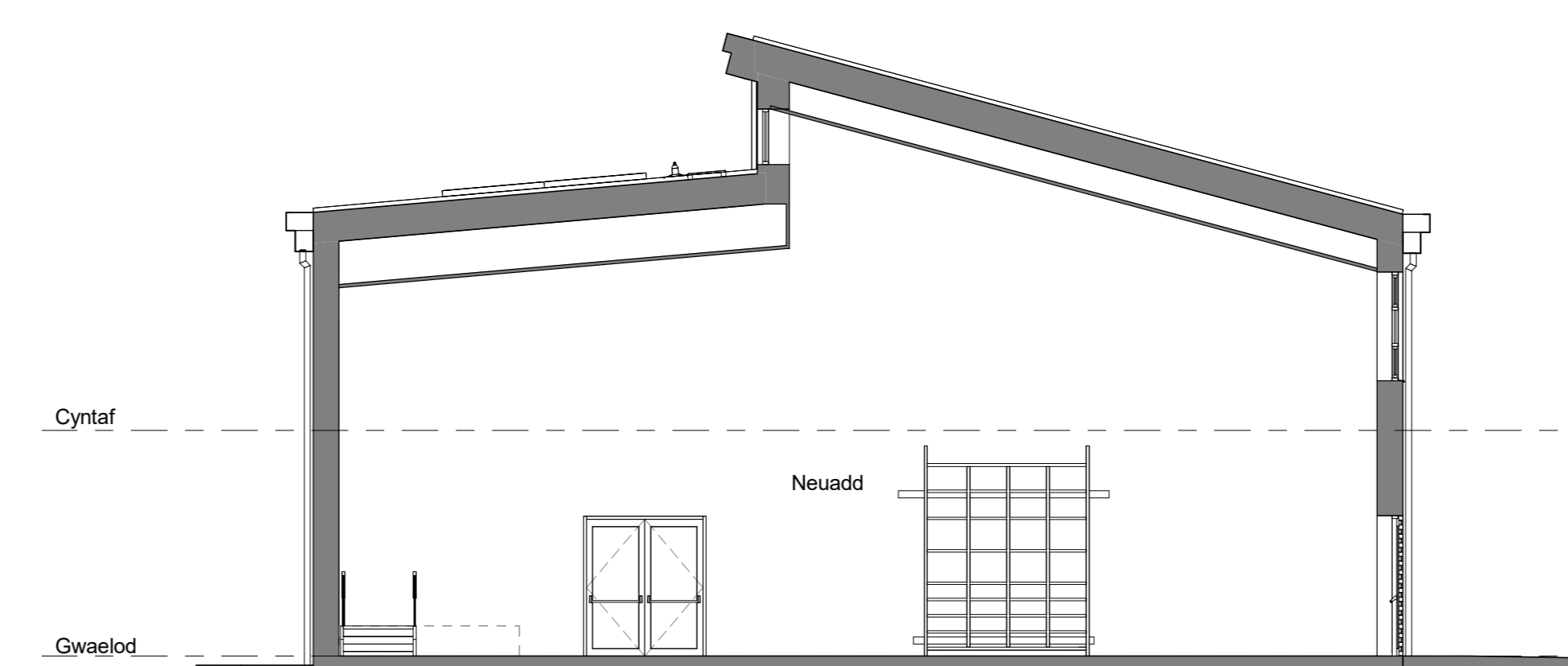
- 1 To semau sefyll a ffasgia alwminiwm. Gwrthdallu – llwyd
- 2 Aml frics llwydfelyn gyda mortar brown i gyd-fynd â'r adeilad presennol
- 3 Panel nodwedd brics dannedd llif lbstock Kevington Umbra – lliw 'Staffordshire Slate Blue' yn llyfn gyda mortar llwyd tywyll
- 4 Brics glas Swydd Stafford islaw'r cwrw atal lleithder gyda mortar llwyd tywyll ac amgylchynu ffenestri crwn newydd
- 5 Rockpanel Woods, gorffeniad di-sglein, lled a hyd amrywiol. Lliwiau "Ceramic Oak", "Slate Oak", "Rhinstone Oak", a "Caramel Oak"
- 6 Ffenestri alwminiwm – haen powdwr polyester lliw RAL 7016
- 7 Drysau alwminiwm – haen powdwr polyester lliw RAL 7016
- 8 Drysau alwminiwm – haen powdwr polyester lliw RAL 7036
- 9 Peipiau dŵr/cafnau/ffasgiau alwminiwm – haen powdwr polyester RAL 7016
- 12 Paneli ffotofoltaig
- 13 Agorfa mynediad to
- 14 System Mansafe a llwybr
- 15 Cwfl awyru dosbarth
- 16 Lwfrau awyru – RAL 7016
- 17 Canopi hwyll annibynnol ffabrig – lliwiau amrywiol
- 18 To llechi artiffisial presennol
- 19 Gwaith brics llwydfelyn presennol
- 20 Cafnau a ffasgiau alwminiwm presennol wedi'u hailchwistrellu RAL 7016
- 21 Colofnau dur a pheipiau glaw presennol wedi'u hailchwistrellu RAL 7016
- 22 Ffenestri/sgriniau/drysau pren wedi'u staenio presennol
- 23 To llechi artiffisial i gyd-fynd â'r adeilad presennol
- 25 Ffenestri to presennol
- 26 Paneli cladin llyfn i Clerestory RAL 7016



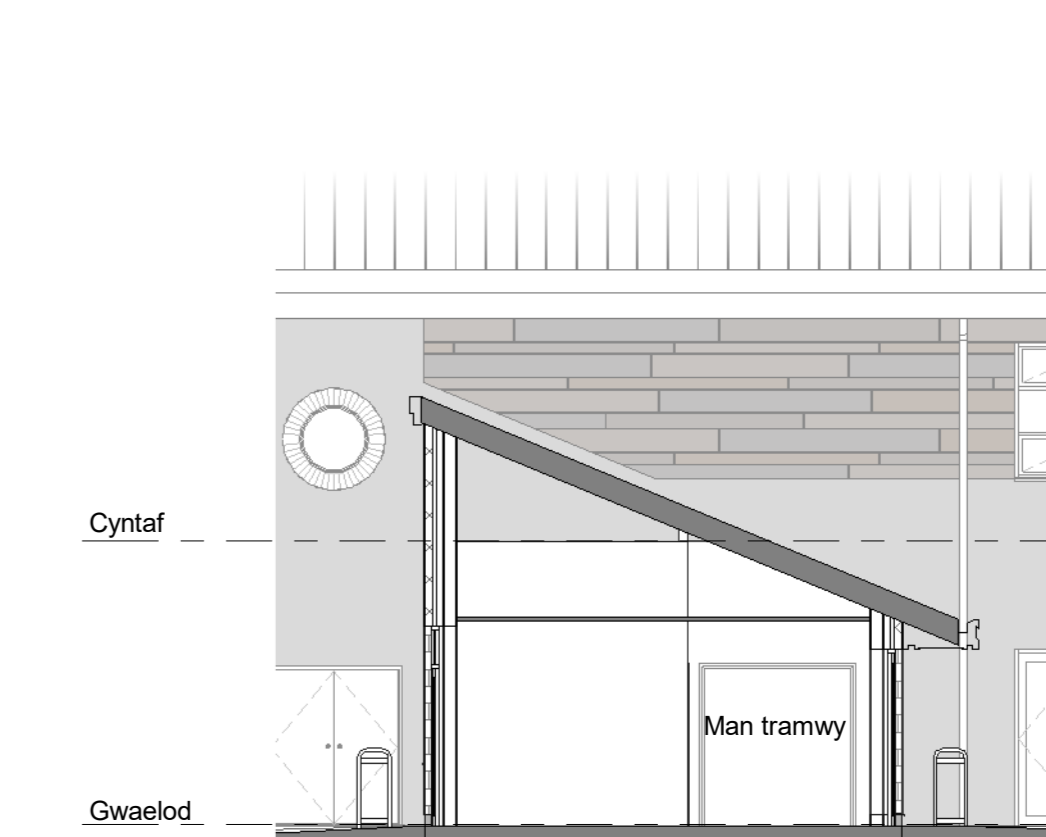
Rhan nodweddiadol drwy'r ystafell ddosbarth
1: 100



Rhan nodweddiadol drwy'r ystafell gotiau
1: 100



Rhan nodweddiadol drwy'r neuadd
1: 100



Rhan nodweddiadol drwy'r adeilad cysyllt
1: 100

diw / rev	dyddiad / date	newid / amendment	luniwyd / drawn	gwirwyd / checked
<p>Cymunedau Dysgu Cynaliadwy Sustainable Communities for Learning</p> <p>CAERPHELLY COUNCIL</p> <p>Llywodraeth Cymru Welsh Government</p>				
<p>Ymgynghoriwrth Adaliedu Building Consultancy: Ty Penallta, Tredomen Park, Ystrad Mynach, Hengoed, CF82 7PG ☎ 01443 815588</p>				
<p>statws y darlun / drawing status Rhagarweiniol / Preliminary <input checked="" type="checkbox"/> Cynllunio / Planning <input type="checkbox"/></p>				
<p>teitl y prosiect / project title Uno Ysgol Iau Llancaeach ac Ysgol Fabanod Llanfabon and Llancaeach Amalgamation</p>				
<p>teitl y lun / drawing title Gweddau arfaethedig – Estyniad</p>				
<p>Proposed Elevations - Extension</p>				
dyddiad / date	graddfa / scale	luniwyd / drawn	gwirwyd / checked	
28/1/22	1: 100	CY	JCH	
rhif y prosiect / project no.	rhif y lun / drawing no.	diw / rev.		
4660	P108			