



Hysbysiad Preifatrwydd Rhif:	006
Dyddiad Creu:	22/10/2020
Dyddiad Cyhoeddi:	26/05/2021
Rhif y Fersiwn:	1.1
Rhif Adnabod y Ddogfen:	

### Manylion Cyswllt:

Ewch i dudalen Dod o Hyd i Ysgol ar wefan Cyngor Bwrdeistref Sirol Caerffili i gael manylion cyswllt ysgolion unigol:

[www.caerphilly.gov.uk/Services/Schools-and-learning/Schools?lang=cy-gb](http://www.caerphilly.gov.uk/Services/Schools-and-learning/Schools?lang=cy-gb)

Neu, mae'r llyfryn *Dechrau Ysgol* yn cynnwys manylion cyswllt holl ysgolion Caerffili

### Disgrifiad o'r Hysbysiad Preifatrwydd:

Bydd yr hysbysiad preifatrwydd hwn yn egluro sut bydd pob ysgol yng Nghaerffili yn prosesu gwybodaeth bersonol am ddisgyblion a theuluoedd mewn perthynas ag Orlhain Cysylltiadau COVID-19.

## Diben yr hysbysiad hwn

Mae'r Hysbysiad Preifatrwydd hwn yn egluro sut mae eich gwybodaeth bersonol yn cael ei phrosesu gan ysgolion Caerffili a'r Awdurdod Addysg Lleol (AALI) yng Nghyngor Bwrdeistref Sirol Caerffili fel sefydliadau partner sy'n gweithio gydag eraill i ddarparu elfen olrhain cysylltiadau gwasanaeth Profi, Orlhain, Diogelu GIG Cymru. Mae Hysbysiodau Preifatrwydd ar gyfer eich ysgol ar gael ar wefan yr ysgol neu ar gais gan swyddfa'r ysgol.

Mae Orlhain Cysylltiadau yn ddull sylfaenol o ymdrin ag iechyd y cyhoedd. Y nod yw diogelu iechyd y cyhoedd a chefnogi gwaith parhaus i reoli lledaeniad y coronafeirws drwy leihau nifer yr achosion eilaidd o glefyd heintus a chanlyniadau heintio mewn achosion dilynol. Mae rhagor o wybodaeth am olrhain cysylltiadau i'w gweld ar wefan Llywodraeth Cymru:

<https://llyw.cymru/olrhain-cysylltiadau-eich-cwestiynau>

Yn ogystal â'r diben o olrhain cysylltiadau, mae'n bosibl y byddwn ni neu sefydliadau partner yn defnyddio eich gwybodaeth hefyd at y dibenion canlynol.

- Deall COVID-19 a'r risgiau i iechyd y cyhoedd, tueddiadau o ran COVID-19 a risgiau o'r fath, a rheoli ac atal COVID-19 rhag lledaenu a risgiau o'r fath
- Canfod a deall gwybodaeth am gleifion neu gleifion posibl sydd â COVID-19 neu sydd mewn perygl o gael COVID-19
- Darparu gwasanaethau i gleifion, clinigwyr, y gwasanaethau iechyd
- Ymchwil a chynllunio mewn perthynas â COVID-19 (gan gynnwys o bosibl cael gwahoddiad i fod yn rhan o dreialon clinigol)
- Monitro cynnydd a datblygiad COVID-19

## Sut byddwn yn defnyddio eich gwybodaeth

## Ffynhonnell a math yr wybodaeth sy'n cael ei phrosesu

## **Os ydych chi wedi cael prawf SARS-CoV-2 positif, efallai y byddwn yn casglu ac yn prosesu'r wybodaeth ganlynol amdanoch chi:**

- ❖ eich enw, dyddiad geni, categori oedran, rhyw, a Rhif GIG
- ❖ cyfeiriad llawn (gan gynnwys cod post) a manylion cyswllt
- ❖ data anabledd, bregusrwydd ac ethnigrwydd
- ❖ cyflyrau iechyd corfforol neu iechyd meddwl
- ❖ teitl eich swydd, eich man gwaith, eich rheolwr llinell a disgrifiad o'ch gwaith
- ❖ enwau, dyddiad geni a manylion cyswllt y rhai yn eich cartref ynghyd ag a oeddent yn bresennol yn ystod eich cyfnod heintus
- ❖ enwau a manylion cyswllt pobl eraill rydych chi wedi bod mewn cysylltiad â nhw yn ystod eich cyfnod heintus
- ❖ y llefydd rydych chi wedi ymweld â nhw yn ystod eich cyfnod heintus
- ❖ unrhyw symptomau COVID-19 sydd gennych chi ac a ydych chi wedi bod yn yr ysbyty gyda'r symptomau hynny.

## **Efallai y byddwn yn casglu ac yn prosesu'r wybodaeth isod amdanoch chi os ydych chi wedi cael eich nodi fel rhywun a allai fod wedi bod mewn cysylltiad ag unigolyn sydd wedi cael prawf SARS-CoV-2 positif yn ystod ei gyfnod heintus:**

- ❖ eich enw, dyddiad geni, categori oedran, rhyw, a Rhif GIG
- ❖ cyfeiriad llawn (gan gynnwys cod post) a manylion cyswllt
- ❖ data anabledd, bregusrwydd ac ethnigrwydd
- ❖ teitl eich swydd, eich man gwaith, eich rheolwr llinell a disgrifiad o'ch gwaith
- ❖ enwau, dyddiad geni a manylion cyswllt y rhai yn eich cartref
- ❖ unrhyw symptomau COVID-19 sydd gennych chi ac a ydych chi wedi bod yn yr ysbyty gyda'r symptomau hynny.

## **Ffynhonnell y data personol**

Mae rhywfaint o'r wybodaeth bersonol rydyn ni'n ei phrosesu yn cael ei darparu'n uniongyrchol i ni gennych chi, neu eich cynrychiolydd, i helpu'r Awdurdod Lleol i weithredu gwasanaeth Orlhain Cysylltiadau COVID-19 (gan gynnwys darparu cyngor a chymorth i'r rheini sydd wedi bod mewn cysylltiad ag unigolyn sydd wedi cael prawf SARS-CoV-2 positif).

Rydym hefyd yn cael gwybodaeth bersonol yn anuniongyrchol o'r ffynonellau isod yn y sefyllfaoedd canlynol:

- ❖ *Os ydych chi wedi cael prawf SARS-CoV-2 positif:*  
byddai eich enw, eich dyddiad geni, eich cyfeiriad a'ch manylion cyswllt wedi cael eu rhoi i ni gan y tîm Tracio, Orlhain, Diogelu ar ôl cael hysbysiad gan eich canolfan brofi a oedd yn cael ei gweithredu gan un o'r sefydliadau partner.
- ❖ *Os ydych chi wedi cael eich nodi fel rhywun sydd o bosibl wedi bod mewn cysylltiad ag unigolyn sydd wedi cael prawf SARS-CoV-2 positif:*  
byddai eich enw, eich dyddiad geni, eich cyfeiriad a'ch manylion cyswllt wedi cael eu rhoi i ni gan yr unigolyn hwnnw, ei gynrychiolydd, neu'r tîm Tracio, Orlhain, Diogelu.

Os hoffech gael rhagor o wybodaeth am ffynhonnell yr wybodaeth hon, cysylltwch â'r ysgol.

## **Pam ydyn ni'n casglu ac yn defnyddio eich gwybodaeth**

Mae ysgolion Caerffili yn casglu ac yn prosesu rhywfaint o'r data personol a ddisgrifir uchod fel rhan o'u trefn arferol i weinyddu'r addysg y maent yn ei darparu i blant a phobl ifanc. Er enghraifft:

- darparu gwasanaethau addysgol i unigolion;
- monitro ac adrodd ar gynnydd addysgol disgyblion/plant;
- darparu gwasanaethau lles, gofal bugeiliol ac iechyd;
- rhoi cefnogaeth ac arweiniad i blant a phobl ifanc, eu rhieni a'u gwarcheidwaid cyfreithiol.

Mae gwybodaeth ychwanegol, fel y llefydd rydych chi wedi ymweld â nhw a manylion pobl eraill rydych chi wedi bod mewn cysylltiad â nhw, yn cael ei chasglu os yw disgybl, aelod o'r staff neu aelod o'r teulu naill ai wedi cael prawf SARS-CoV-2 positif, neu wedi cael eu nodi fel rhai sydd o bosibl wedi bod mewn cysylltiad ag unigolyn sydd wedi cael prawf SARS-CoV-2 positif.

Mae gan bob ysgol unigol y rôl a'r cyfrifoldebau canlynol i gefnogi profion olrhain cysylltiadau Covid-19 ar ddisgyblion a staff:

- ❖ Cynnal a bod yn gyfrifol am y gofal ar gyfer eu dysgwyr ac aelodau staff drwy gydol y broses brofi
- ❖ Cytuno ar fecanwaith mewnol ar gyfer rheoli a monitro atgyfeiriadau i'r Awdurdod Addysg Lleol (AALI)
- ❖ Bod yn gyfrifol am reoli'r gwaith o gasglu profion Dyfais Llif Unffordd (LFD) i unigolion a fyddai'n hoffi cymryd rhan mewn profion rheolaidd.
- ❖ Cynnal asesiad a brysbenno eu dysgwyr gyda'r rhiant/gofalwr neu'r dysgwr (os yw'n briodol i'w hoedran) a'u hystyried yn gymwys i gael eu hynysu/profi os ydynt yn bodloni'r diffiniad o achos posibl o COVID-19.
- ❖ Cefnogi timau olrhain cysylltiadau drwy ddarparu cyngor cychwynnol ar hunanynysu a ble gall unigolion ddod o hyd i ragor o wybodaeth am iechyd a lles.
- ❖ Rhoi gwybod i'w dysgwyr a'u staff am y defnydd a wneir o'u gwybodaeth bersonol ar gyfer y prawf LFD. Dylai hyn gynnwys:
  - y bydd eu gwybodaeth yn cael ei rhannu â Bwrdd Iechyd Prifysgol Aneurin Bevan ac Iechyd Cyhoeddus Cymru er mwyn prosesu canlyniad y prawf a gweithredu yn unol â hynny;
  - bod canlyniadau profion yr unigolyn yn cael eu rhannu â'i ysgol er mwyn iddi allu rhoi'r trefniadau lleol ar waith os bydd prawf SARS-CoV-2 positif.
- ❖ Cyflenwi Dyfeisiau Llif Unffordd (LFDs) i unigolion a fyddai'n hoffi cymryd rhan mewn profion rheolaidd a chynnal cofnod o'r pecynnau profi a ddsbarthwyd.
- ❖ Cynnal cofrestr canlyniadau COVID-19 i'r diben o roi'r trefniadau lleol ar waith lle rhoddir gwybod am brawf positif.

Rydym hefyd yn casglu ac yn defnyddio gwybodaeth am ddisgyblion dan Adran 537A Deddf Addysg 1996 ac adran 83 Deddf Plant 1989. Rydym hefyd yn cydymffurfio ag Erthygl 6(1)(c) ac Erthygl 9 (2)(b) o'r Rheoliad Cyffredinol ar Ddiogelu Data (GDPR).

## **Sail gyfreithiol dros brosesu**

Er mwyn i'r gwaith o brosesu data personol fod yn gyfreithlon dan Reoliadau Cyffredinol y DU ar Ddiogelu Data, rhaid nodi amod dilys o Erthygl 6 y Rheoliadau.

Y sail gyfreithiol dros brosesu eich data personol at ddibenion olrhain cysylltiadau o dan y Rheoliad Cyffredinol ar Ddiogelu Data (GDPR) yw (nid yw ar gael yn Gymraeg gan mai dyfyniad o ddeddfwriaeth nad yw wedi ei gwneud yn Gymraeg ydyw):

*6(1)(e) processing is necessary for the performance of a task carried out in the public interest or in the exercise of official authority vested in the controller*

Darperir y dasg gyhoeddus gan:

- Deddf Iechyd y Cyhoedd (Rheoli Clefydau) 1984
- Rheoliadau'r Gwasanaeth Iechyd (Rheoli Gwybodaeth am Gleifion) 2002
- Deddf Coronafeirws 2020
- Rheoliadau Diogelu Iechyd (Cyfyngiadau Coronafeirws) (Cymru) (Diwygio) 2020

Mae deddfwriaeth Diogelu Data yn darparu diogelwch ychwanegol ar gyfer rhai dosbarthiadau o wybodaeth a elwir yn 'gategoriâu arbennig o ddata personol', sy'n cynnwys:

- Hil neu darddiad ethnig
- Credoau crefyddol neu gredoau eraill tebyg
- Barn wleidyddol
- Iechyd neu gyflwr corfforol neu feddyliol
- Data genetig
- Data biometrig (lle mae'n cael ei ddefnyddio at ddibenion adnabod)
- Bywyd neu gyfeiriadedd rhywiol
- Aelodaeth o undebau llafur

Mae deddfwriaeth Diogelu Data hefyd yn darparu gwarchodaeth ychwanegol i ddata personol mewn perthynas â honiadau troseddol, achosion, canlyniadau a dedfrydau.

Os bydd unrhyw wybodaeth yn dod o fewn y diffiniadau hyn, rhaid nodi amod ychwanegol o Erthygl 9 er mwyn prosesu'r dosbarthiadau gwybodaeth hyn, gan ystyried darpariaethau ychwanegol Deddf Diogelu Data 2018. Mae hyn yn cael ei ddisgrifio isod:

Erthygl 9(2)(i) ar gyfer data categori arbennig (nid yw ar gael yn Gymraeg gan mai dyfyniad o ddeddfwriaeth nad yw wedi ei gwneud yn Gymraeg ydyw): –  
*processing is necessary for reasons of public interest in the area of public health, such as protecting against serious cross-border threats to health or ensuring high standards of quality and safety of health care and of medical devices, on the basis of Union or Member State law which provides suitable and specific measures to safeguard the rights and freedoms of the data subject.*

Gall erthyglau perthnasol eraill gynnwys:

Erthygl 9(2)(g) ar gyfer data categori arbennig (nid yw ar gael yn Gymraeg gan mai dyfyniad o ddeddfwriaeth nad yw wedi ei gwneud yn Gymraeg ydyw): –  
*processing is necessary for reasons of substantial public interest on the basis of Union or Member State law; and Article 10 for criminal data – when the processing is authorised by Union or Member State law.*

Erthygl 9(2)(h) ar gyfer data categori arbennig (nid yw ar gael yn Gymraeg gan mai dyfyniad o ddeddfwriaeth nad yw wedi ei gwneud yn Gymraeg ydyw): –  
*processing is necessary for the purposes of preventative or occupational medicine, for the assessment of the working capacity of the employee, medical diagnosis, the provision of health or social care or treatment or the management of health or social care systems and services on the basis of Union or Member State law or pursuant to contract with a health professional and subject to the conditions and safeguards referred to in paragraph 3.*

Y gyfraith Aelod-wladwriaeth berthnasol yw Deddf Diogelu Data 2018, ac mae'r prosesu hwn yn dod o dan Atodlen 1, Rhan II, 6(1) (nid yw ar gael yn Gymraeg gan mai dyfyniad o ddeddfwriaeth nad yw wedi ei gwneud yn Gymraeg ydyw).

*This condition is met if the processing—*

- (a) is necessary for a purpose listed in sub-paragraph (2), and*
- (b) is necessary for reasons of substantial public interest.*

*(2) Those purposes are—*

- (a) the exercise of a function conferred on a person by an enactment or rule of law;*
- (b) the exercise of a function of the Crown, a Minister of the Crown or a government department.*

## **Pwy fydd yn cael gweld eich gwybodaeth?**

### **Enw'r Rheolydd Data a'r Swyddog Diogelu Data**

Y Rheolydd Data ar gyfer eich gwybodaeth chi yw'r ysgol rydych chi neu eich plentyn yn ei mynychu.

Mae'r Swyddog Diogelu Data yn cael ei contractio gan yr ysgol i Gyngor Bwrdeistref Sirol Caerffili. Gallwch gysylltu â Swyddog Diogelu Data'r ysgol ar 01443 864049, neu drwy anfon e-bost at [DiogeluData@caerffili.gov.uk](mailto:DiogeluData@caerffili.gov.uk)

## **Y sefydliadau sy'n prosesu eich data personol**

Efallai y bydd eich data'n cael ei brosesu gan un neu ragor o'r sefydliadau a restrir isod, yn dibynnu ar ble rydych chi'n byw a'r cyswllt a gewch chi drwy'r gwasanaeth olrhain cysylltiadau.

- Pob un o 22 Awdurdod Lleol Cymru
- Pob un o'r 7 Bwrdd Iechyd Lleol
- Ymddiriedolaeth GIG Iechyd Cyhoeddus Cymru
- Ymddiriedolaeth GIG Ysbyty Felindre (drwy Wasanaeth Gwybodeg GIG Cymru)
- Ymddiriedolaeth Gwasanaethau Ambiwlans Cymru

Mae gan bob un o'r sefydliadau hyn statws '**Rheolydd Data ar y Cyd**' ac maent i gyd yn gyfrifol am y data personol maen nhw'n ei brosesu o ganlyniad. Maent i gyd yn rhan o gytundeb ledled Cymru sy'n nodi sut a pham y maent yn prosesu'r wybodaeth honno.

Gallwch ddod o hyd i fanylion cyswllt eich Bwrdd Iechyd Lleol ac Awdurdodau Lleol eraill drwy fynd i: <http://www.wales.nhs.uk/eingwasanaethau/cyfeiriadur>  
<https://www.wlga.cymru/welsh-local-authority-links>

Mae Iechyd Cyhoeddus Cymru yn darparu cymorth, cyngor ac arweiniad arbenigol ar lefel genedlaethol a gefnogir gan Wasanaeth Gwybodeg GIG Cymru sy'n darparu'r llwyfan digidol. Os hoffech chi gael rhagor o wybodaeth am sut mae Iechyd Cyhoeddus Cymru yn delio â'ch data personol, neu sut maen nhw'n gweithio gyda phroseswyr data, darllenwch eu Hysbysiad Preifatrwydd drwy fynd i: <https://icc.gig.cymru/defnydd-y-safle/hysbysiad-preifatrwydd/>

Os hoffech chi gael rhagor o wybodaeth am sut mae Gwasanaeth Gwybodeg GIG Cymru yn delio â'ch data personol, neu sut maen nhw'n gweithio gyda phroseswyr data, darllenwch eu prif Hysbysiad Preifatrwydd drwy fynd i: <https://igdc.gig.cymru/defnyddior-wefan/polisi-preifatrwydd/>

## Manylion prif ddefnyddwyr eich gwybodaeth

Prif ddefnyddwyr eich gwybodaeth fydd yr ysgol yr ydych chi neu eich plentyn yn ei mynychu a'r Awdurdod Lleol.

## Manylion rhannu eich gwybodaeth â sefydliadau eraill

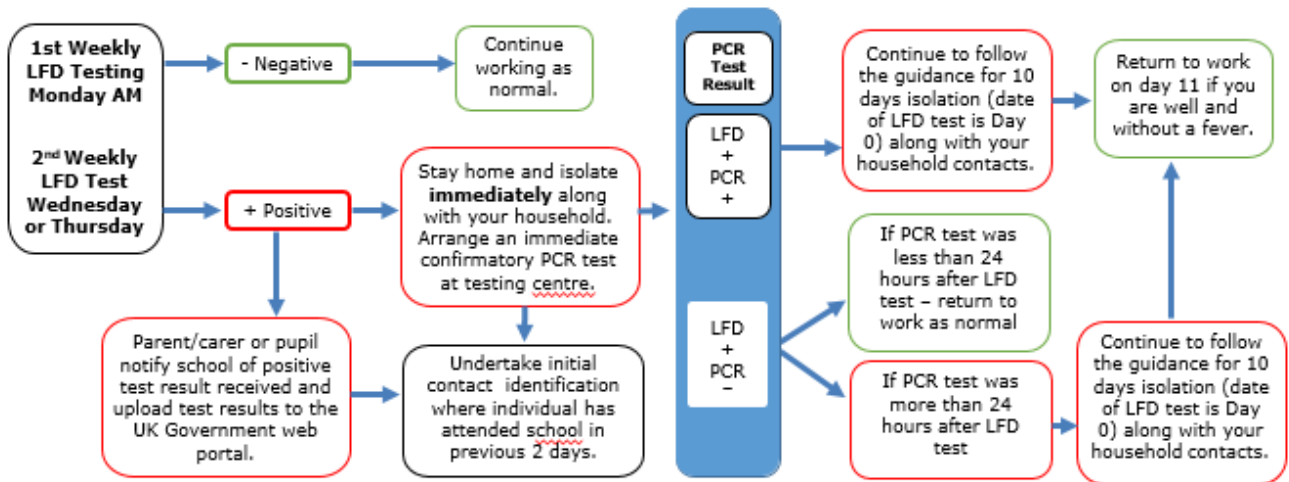
Efallai y bydd yn rhaid i ni rannu gwybodaeth benodol am ddisgyblion gyda sefydliadau penodol, ond dim ond gyda rheswm sydd wedi'i ddiffinio'n glir a sail gyfreithiol briodol o dan y gyfraith diogelu data.

Rydym bob amser yn sicrhau bod gwybodaeth bersonol yn cael ei rhannu'n ddiogel.

Sefydliad	Rheswm	Sail Gyfreithiol
Cyngor Bwrdeistref Sirol Caerffili  (gan gynnwys y timau Orlhain Cysylltiadau, Addysg ac Iechyd yr Amgylchedd)	Cefnogi gwasanaeth Profi, Orlhain, Diogelu GIG Cymru i reoli lledaeniad y coronafeirws. Mae'r gwasanaeth yn cael ei ddarparu gan nifer o bartneriaid yn y sector cyhoeddus sy'n gweithio gyda'i gilydd, gan gynnwys Iechyd Cyhoeddus Cymru, Byrddau Iechyd Lleol, Awdurdodau Lleol a Gwasanaeth Gwybodeg GIG Cymru. Mae'n ofynnol i ni rannu eich enw, eich dyddiad geni a'ch manylion cyswllt (gan gynnwys cyfeiriad).	Cydymffurfio â rhwymedigaeth gyfreithiol (Erthygl 6 GDPR) o dan Reoliadau Diogelu Iechyd (Cyfyngiadau Coronafeirws) (Cymru) 2020 sy'n mynnu bod mesurau rhesymol yn cael eu cymryd i leihau'r risg o ddod i gysylltiad â'r coronafeirws ar safleoedd sydd ar agor i'r cyhoedd ac ar unrhyw safle lle mae gwaith yn cael ei wneud, yn ogystal â lleihau lledaeniad y coronafeirws gan y rheini sydd wedi bod ar y safle.  <a href="https://llyw.cymru/lefel-rhybudd-0-canllawiau-i-gyflogwyr-busnesau-sefydliadau">https://llyw.cymru/lefel-rhybudd-0-canllawiau-i-gyflogwyr-busnesau-sefydliadau</a>
Bwrdd Iechyd Prifysgol Aneurin Bevan  Iechyd Cyhoeddus Cymru	Sicrhau eu bod yn gallu cyflawni'r gweithgareddau Profi, Orlhain, Diogelu angenrheidiol a chynnal ymchwil a chasglu gwybodaeth ystadegol am y Coronafeirws.	Cydymffurfio â rhwymedigaeth gyfreithiol, tasg gyhoeddus, neu fuddiant cyfreithlon (Erthygl 6 GDPR y DU)  Angenrheidiol am resymau budd y cyhoedd ym maes iechyd y cyhoedd (Erthygl 9 GDPR y DU)

Edrychwch ar y dudalen Hysbysiad Preifatrwydd ar gyfer ysgolion Caerffili y sonnir amdani uchod i gael rhagor o wybodaeth am ba ddata personol mae ysgolion Caerffili yn ei rannu â sefydliadau at ddibenion addysgol.

## Y Broses Profi Rheolaidd ar gyfer Ysgolion



### Ceisiadau am wybodaeth

Mae'n bosibl y bydd yr holl wybodaeth a gofnodir sy'n cael ei chadw gan yr ysgol yn destun ceisiadau dan Ddeddf Rhyddid Gwybodaeth 2000, Rheoliadau Gwybodaeth Amgylcheddol 2004 a deddfwriaeth Diogelu Data (Rheoliad Cyffredinol y DU ar Ddiogelu Data a Deddfwriaeth Diogelu Data 2018).

Os yw'r wybodaeth rydych chi'n ei darparu yn destun cais o'r fath, lle mae'n bosibl bydd Cyngor Bwrdeistref Sirol Caerffili yn ymgynghori â chi pan fydd yn cael ei rhyddhau. Os ydych chi'n gwrthwynebu i'ch gwybodaeth gael ei rhyddhau, byddwn yn gwrthod rhoi eich gwybodaeth os yw'r deddfwriaeth berthnasol yn caniatáu hynny.

### Am faint y byddwn ni'n cadw eich gwybodaeth

#### Manylion y cyfnod cadw

Mae ysgolion Caerffili yn cadw data personol yn ddiogel am y cyfnod penodol o amser a nodir yn ein hamserlen cadw data. Mae data personol sy'n cael ei gasglu i ddechrau at ddibenion addysgol yn cael ei gadw gan bob ysgol unigol yn unol â chanllawiau o'r Pecyn Rheoli Gwybodaeth ar gyfer Ysgolion sydd wedi'i greu gan y Gymdeithas Rheoli Gwybodaeth a Chofnodion:

[IRMS Schools Toolkit - Information and Records Management Society](#)

Mae'r data personol rydyn ni'n ei rannu â Chyngor Bwrdeistref Sirol Caerffili yn cael ei storio'n ddiogel a'i gadw dim ond am gyn hired ag y bydd ei angen. Felly, bydd data'n cael ei ddileu/ddinistrio'n ddiogel pan nad oes ei angen mwyach. Mae cyfnodau cadw Orlhain Cysylltiadau fel a ganlyn:

- Bydd y data a gesglir am unigolion sy'n cael canlyniad positif am COVID-19 yn cael ei gadw am 7 mlynedd.
- Bydd y data a gesglir am gysylltiadau pobl sydd â COVID-19, ond nad oes ganddynt unrhyw symptomau, yn cael ei gadw am y cyfnod cadw byrraf o 5 mlynedd.
- Bydd canlyniadau profion a gwybodaeth sy'n ymwneud ag unrhyw gyflyrau parhaus sy'n gysylltiedig â COVID-19 hefyd yn aros yn eich cofnod iechyd electronig am gyfnod hirach yn unol ag amserlenni cadw arferol y GIG.

# Eich Hawliau (gan gynnwys y Drefn Gwyno)

## Eich hawliau o dan gyfraith diogelu data

Mae cyfreithiau Diogelu Data yn rhoi nifer o hawliau i wrthrychau data (y rheini y mae'r wybodaeth yn ymwneud â nhw), sy'n cynnwys:

- **Yr hawl i gael gwybod** sut mae data personol yn cael ei gasglu, ei storio, ei reoli, ei ddiogelu a'i brosesu.
- **Yr hawl i gael mynediad** i ofyn am gopi o wybodaeth personol a gedwir amdanoch chi. Fodd bynnag, cofiwch y gellir dal gwybodaeth yn ôl yn gyfreithlon weithiau.
- **Yr hawl i gywiro** data personol anghywir neu anghyflawn.
- **Yr hawl i ddileu** lle mae gennych yr hawl i gael eich data personol wedi'i ddileu mewn rhai amgylchiadau. Nid yw hyn yn cynnwys unrhyw ddata personol y mae'n rhaid ei gadw yn ôl y gyfraith.
- **Yr hawl i gyfyngu**, sy'n caniatáu i chi gyfyngu ar y ffordd rydym yn defnyddio eich data personol mewn rhai amgylchiadau.
- **Yr hawl i gludadwyedd** sy'n rhoi'r hawl i unigolyn dderbyn copïau o ddata a ddarperir i reolydd mewn fformat cludadwy.
- **Yr hawl i wrthwynebu** prosesu eich data personol; a'r olaf yw'r
- **Hawliau sy'n ymwneud â phenderfyniadau a phroffilio awtomataidd.**

Mae gan blant a phobl ifanc yr un hawliau o dan ddeddfwriaeth diogelu data, gan gynnwys hawl gyffredinol i gael mynediad at ddata personol a gedwir amdanynt gan sefydliad. Fel arfer, ystyrir bod plentyn neu berson ifanc yn ddigon aeddfed i ddeall eu hawliau mynediad o 12 oed ymlaen. Felly, dylai'r plentyn neu'r person ifanc naill ai gyflwyno cais am wybodaeth eu hunain yn uniongyrchol i'r ysgol, neu ddarparu llythyr awdurdodi i roi caniatâd i drydydd parti (h.y. rhiant neu ofalwr) weithredu ar eu rhan. Byddai angen i riant sy'n gofyn am wybodaeth ar ran plentyn ddarparu prawf o bwy ydyw a phrawf o Gyfrifoldeb Rhiant.

I weithredu eich hawliau, cysylltwch â'r ysgol yn uniongyrchol fel y nodir ar frig y ddogfen hon. Cedwir copi o unrhyw gais hawl unigol a'ch ymateb am 3 blynedd.

## Yr Weithdrefn Gwyno

Os oes gennych unrhyw bryderon am ein defnydd o'ch gwybodaeth personol, gallwch wneud cwyn drwy gysylltu â'r sefydliad perthnasol, fel y nodir uchod.

Os ydych chi'n dal yn anhapus, gallwch gysylltu â'r Swyddog Diogelu Data ysgolion ar 01443 864322 / [DiogeluData@caerffili.gov.uk](mailto:DiogeluData@caerffili.gov.uk)

Mae gennych hawl hefyd i ofyn i'r Comisiynydd Gwybodaeth, sy'n gorfodi ac yn goruchwylio'r Ddeddf Diogelu Data yn y DU, asesu a yw'r prosesu ar wybodaeth personol yn debygol ai peidio o gydymffurfio â darpariaethau ein cyfrifoldebau deddfwriaethol. Mae rhagor o wybodaeth am eich hawliau ar gael yma: [www.ico.org.uk](http://www.ico.org.uk)

Gallwch gysylltu â Swyddfa'r Comisiynydd Gwybodaeth gan ddefnyddio'r cyfeiriad canlynol:

Swyddfa'r Comisiynydd Gwybodaeth – Cymru  
Yr Ail Lawr  
Tŷ Churchill  
Ffordd Churchill  
Caerdydd  
CF10 2HH

Ffonio 0330 414 6421  
E-bost: [wales@ico.org.uk](mailto:wales@ico.org.uk)



